

NUEVAS COMPETENCIAS Y ESPECIALIDADES PARA LA ECONOMÍA SOCIAL 2025



PROPUESTA DE INCORPORACIÓN Y ACTUALIZACIÓN

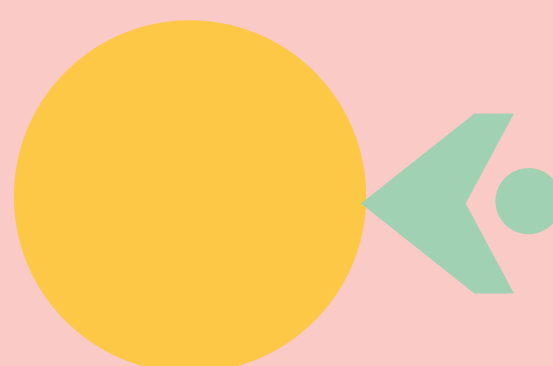
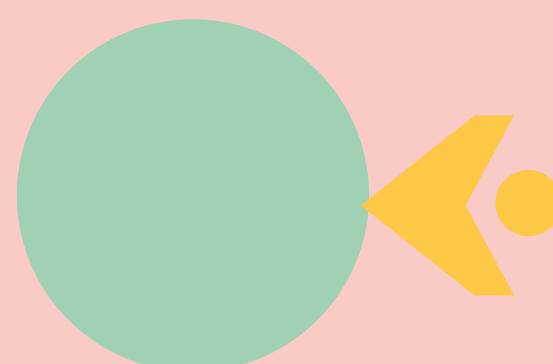
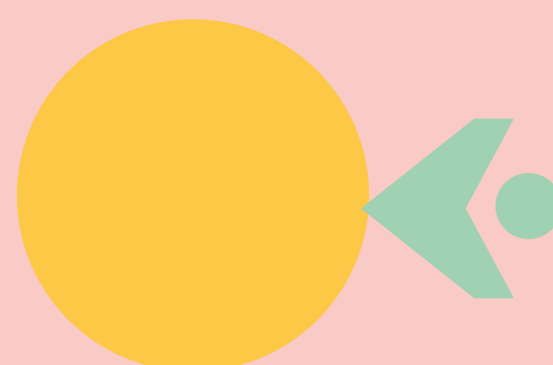
DATOS CLAVE

Estudio Detección de Necesidades de Formación para el empleo en Economía Social 2025

229 ENTIDADES PARTICIPANTES

TENDENCIAS EMERGENTES

- Inteligencia Artificial aplicada a la gestión cooperativa.
- Ciberseguridad, drones, robótica 3D y automatización.
- Gestión de proyectos europeos y financiación pública.
- Comunicación de impacto social y sostenibilidad.
- Salud mental y autocuidado en el trabajo.



PERFILES EMERGENTES PRIORITARIOS

- Gestor/a de innovación
- Especialista en inteligencia artificial
- Técnico/a de participación social
- Educador/a ambiental
- Técnico/a en prevención de violencia de género



ESPECIALIDADES PROPUESTAS PARA INCORPORACIÓN

- Aplicación práctica de la IA y herramientas digitales cooperativas.
- Comunicación y medición del impacto social.
- Gestión del talento basada en competencias.
- Financiación y gestión de proyectos europeos.
- Cuidado, salud mental y bienestar laboral en la ESS.

