

01

Participación en el estudio

- 229 entidades participantes en toda España.
- 61,5 % cooperativas, 9,6 % confederaciones, asociaciones (9,17%), fundaciones (8,30%) y sociedades laborales (6,11%).
- 44 % de las person encuestadas pertenecen a cargos directivos o de gerencia.
- Mayor presencia de entidades en Andalucía, Galicia, Comunidad Valenciana y Madrid.

Estudio Detección de Necesidades de Formación para el empleo en Economía Social 2025



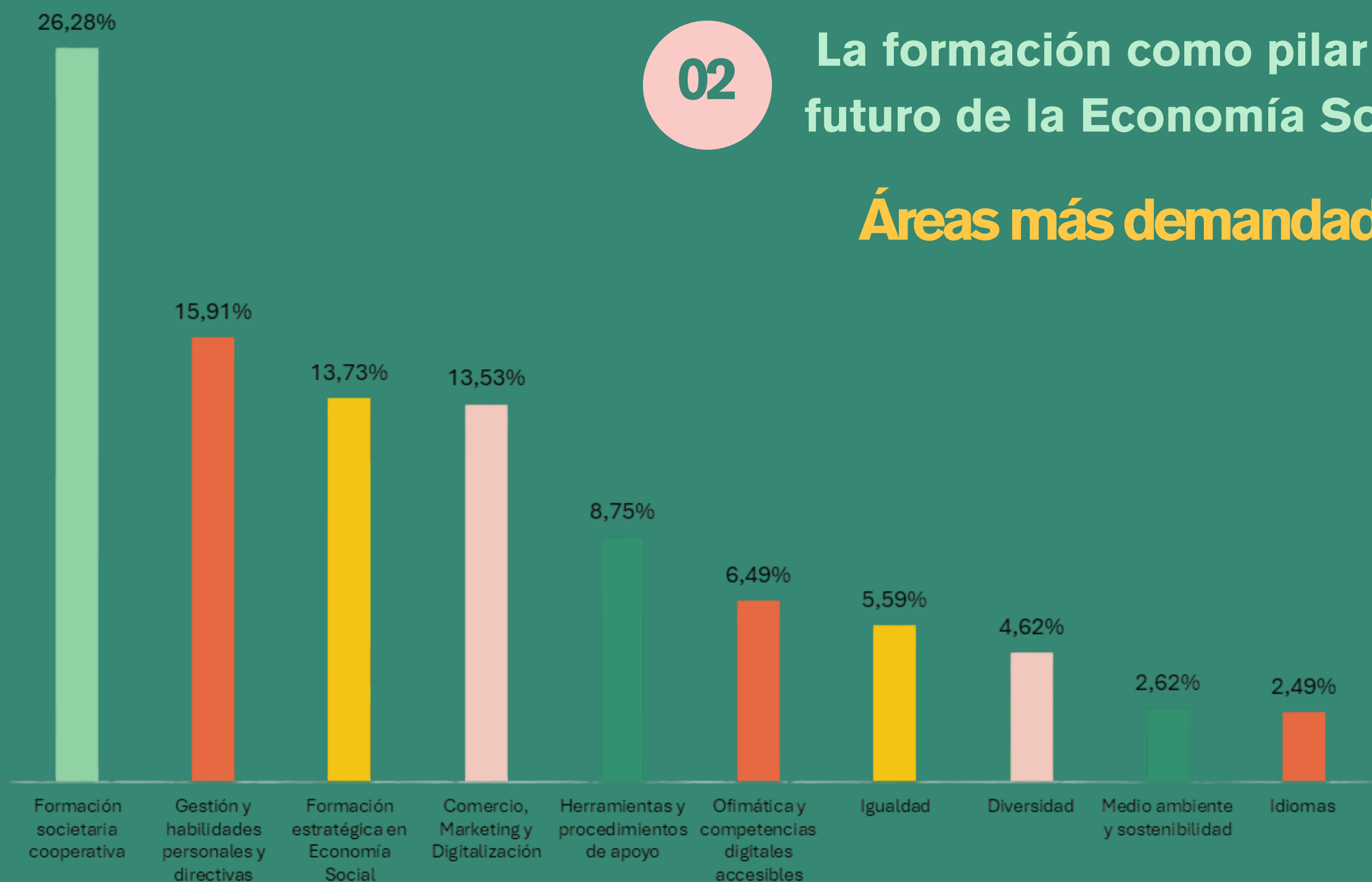
FORMAR PARA ANTICIPAR, COOPERAR Y TRANSFORMAR



02

La formación como pilar del futuro de la Economía Social

Áreas más demandadas:



03

Cursos más solicitados:

- Auditorías sociales
- IA generativa y productividad
- Relevo generacional en cooperativas
- Fiscalidad cooperativa avanzada
- Medición del impacto social

04

Modalidad preferida

- Mixta (33 %)
- Presencial (25 %)
- En línea (24 %)